



Kanalizácia

1

2

3

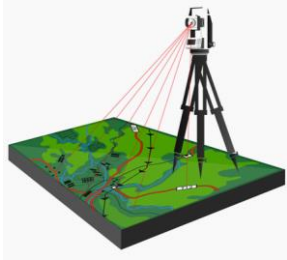
FÁZY SCHVAĽOVANIA ROZHODNUTÍ A PRÍPRAVA VÝSTAVBY KANALIZÁCIE:

1. **Prípravná fáza**
2. **Právoplatné územné rozhodnutie**
3. **Právoplatné stavebné rozhodnutie**
4. **Verejnú obstarávanie**
5. **Schválenie dotácie**
6. **Výstavba**
7. **Kolaudačné rozhodnutie**
8. **Pripájanie domácností**





1. PRÍPRAVNÁ FÁZA



- **oboznámenie sa s podmienkami**
- **geometrické zameranie**
- stretnutia s vlastníkmi pozemkov, kadiaľ má viesť kanalizácia a vysvetlenie prečo vedie cez ich pozemky
- vyporiadanie s niektorými vlastníkmi pozemkov
- zabezpečenie súhlasov s uložením kanalizácie na pozemky vlastníkov, máme **90 % podpísaných súhlasov**
- zabezpečenie uzatvorenia zmlúv o budúcich zmluvách o vecnom bremene s vlastníkmi pozemkov, máme **70 % podpísaných zmlúv**
- **vyjadrenia dotknutých orgánov**
- **rozhodnutie o prípadných zmenách v PD**





2. PRÁVOPLATNÉ ÚZEMNÉ ROZHODNUTIE



- **rozhodnutie**, že stavba môže byť **umiestnená tak, ako je navrhnutá v PD**
- v roku 2018 bolo **právoplatné územné rozhodnutie** vydané, ale v roku **2021** mu **skončila platnosť**

3. PRÁVOPLATNÉ STAVEBNÉ ROZHODNUTIE

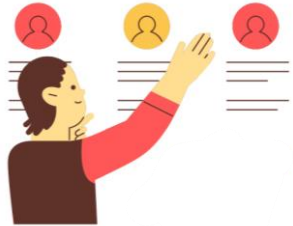


- **rozhodnutie**, že stavba môže byť **zhotovená podľa predloženej PD**
- podobne dlhý proces ako územné rozhodnutie



4. VEREJNÉ OBSTARÁVANIE

- **výber firmy**, ktorá vybuduje kanalizáciu



5. SCHVÁLENIE DOTÁCIE

- **dotácia je nevyhnutná** pre realizáciu kanalizácie, lebo obec možno aj 7 - 8 miliónov nemá šancu získať inak ako na dotáciu
- **podanie žiadosti o NFP a jej schválenie**
- bez dotácie obec nemá šancu tak nákladnú stavbu, akou je kanalizácia, vybudovať z vlastných zdrojov





5. VÝSTAVBA



- vybuduje **firma**, ktorá bude **úspešná vo verejnom obstarávaní**

6. KOLAUDAČNÉ ROZHODNUTIE



- **záverečná fáza výstavby**
- **rozhodnutie**, na základe, ktorého **je možné stavbu užívať**



7. PRIPÁJANIE DOMÁCNOSTÍ

- až toto je fáza, kedy sa **môžu domácnosti pripájať** a my musíme splniť kritéria uložené v dotácii, čo musí byť splnené a my sa nesmieme odchýliť od podmienok dotácie, lebo nám môže byť krátená dotácia
- najprv bude **skúšobná prevádzka a potom konečne plná prevádzka**





ĎAKUJEME